

LA RENCONTRE DU

MARIAGE

ET DU PACS



Des salons toujours plus prestigieux

Mulhouse

Reims

Strasbourg

Colmar

Epinal

La Roche / Foron



Un événement :



www.mariage-salon.com

Réservez votre emplacement dès maintenant
(nombre de places limité)

MULHOUSE

Un salon de prestige

10 et 11
OCTOBRE 2009
à la cité du train
Musée du chemin de fer

HORAIRES DU SALON
samedi : 10h à 20h
dimanche : 10 à 19h
5 défilés sur le week end

50 exposants
60 stands
270 marques
2000 visiteurs



Plus de **130 connexions/jour** en moy/an sur www.mariage-salon.com
60 panneaux 4x3
200 affiches
4000 invitations
Elles permettent aux futurs mariés d'avoir des accès privilégiés.



PRESSE

NATIONALE
Mariée magazine
ELLE magazine
LOCALE
L'Alsace
DNA
France3
Radios locales
Presse gratuites...

REIMS

7 et 8
NOVEMBRE 2009
au Parc Expo

HORAIRES DU SALON
samedi : 10h à 20h
dimanche : 10 à 19h
5 défilés sur le week end

100 exposants
160 stands
450 marques
6500 visiteurs



Plus de **130 connexions/jour** en moy/an sur www.mariage-salon.com
90 panneaux 4x3
200 affiches
7000 invitations
Elles permettent aux futurs mariés d'avoir des accès privilégiés.



PRESSE

NATIONALE
Mariée magazine
ELLE magazine
LOCALE
L'Union
France3
Radios locales
Presse gratuites...

STRASBOURG

Le plus grand salon de l'Est

8, 9 et 10
JANVIER 2010
au Parc Expo Wacken

HORAIRES DU SALON
vendredi : 16h à 22h
samedi : 10h à 20h
dimanche : 10 à 19h
7 défilés sur le week end

120 exposants
230 stands
540 marques
12000 visiteurs



Plus de **130 connexions/jour** en moy/an sur www.mariage-salon.com
250 panneaux 4x3
400 affiches
9000 invitations
Elles permettent aux futurs mariés d'avoir des accès privilégiés.



PRESSE

NATIONALE
Mariée magazine
ELLE magazine
LOCALE
DNA + Supplément édité à plus de 220 000 ex
TV Hebdo
France3
Radios locales
Presse gratuites...

COLMAR

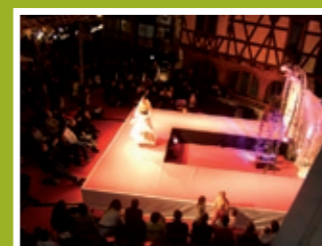
15, 16 et 17
JANVIER 2010
au Parc Expo

HORAIRES DU SALON
vendredi : 16h à 22h
samedi : 10h à 20h
dimanche : 10 à 19h
6 défilés sur le week end

80 exposants
110 stands
360 marques
5500 visiteurs



Plus de **130 connexions/jour** en moy/an sur www.mariage-salon.com
80 panneaux 4x3
200 affiches
6000 invitations
Elles permettent aux futurs mariés d'avoir des accès privilégiés.



PRESSE

NATIONALE
Mariée magazine
ELLE magazine
LOCALE
L'Alsace
DNA
France3
Radios locales
Presse gratuites...

EPINAL

23 et 24
JANVIER 2010
au Centre des Congrès

HORAIRES DU SALON
samedi : 10h à 20h
dimanche : 10 à 19h
5 défilés sur le week end

70 exposants
110 stands
320 marques
3500 visiteurs



Plus de **130 connexions/jour** en moy/an sur www.mariage-salon.com
70 panneaux 4x3
200 affiches
5000 invitations
Elles permettent aux futurs mariés d'avoir des accès privilégiés.



PRESSE

NATIONALE
Mariée magazine
ELLE magazine
LOCALE
Républicain lorrain
Vosges Matin
France3
Radios locales
Presse gratuites...

LA ROCHE SUR FORON

30 et 31
JANVIER 2010
au Parc Expo

HORAIRES DU SALON
samedi : 10h à 20h
dimanche : 10 à 19h
5 défilés sur le week end

65 exposants
90 stands
290 marques
3000 visiteurs



Plus de **130 connexions/jour** en moy/an sur www.mariage-salon.com
80 panneaux 4x3
200 affiches
5000 invitations
Elles permettent aux futurs mariés d'avoir des accès privilégiés.



PRESSE

NATIONALE
Mariée magazine
ELLE magazine
LOCALE
Le Dauphiné Libéré
L'Essor Savoyard
France3
Radios locales
Presse gratuites...

LA RENCONTRE DU MARIAGE ET DU PACS

Des salons leaders en France

La vie sur les salons

Tous les salons «la rencontre du mariage et du pacs» proposent un espace pour se restaurer à l'heure du déjeuner ou à tout moment de la journée.

Les défilés ont lieu dans l'enceinte même du salon. Ils révèlent les grandes tendances de l'année 2010 et permettent de découvrir les nouveaux modèles de robes, costumes, tenues de cortège et accessoires portés par des mannequins professionnels.

Près de 80% des visiteurs se rendent sur le salon pour récolter des informations, trouver des réponses, ainsi que pour y faire leur choix parmi les différents prestataires.

Afin de permettre aux exposants un travail «post-salon», des fichiers «futurs mariés» qualifiés sont créés tout au long des salons. Ces fichiers futurs mariés sont disponibles après les salons selon les clauses définies dans le contrat de participation.



Tous nos salons sont certifiés par un organisme vérificateur indépendant validant le nombre d'exposants, la surface en m² et surtout le **nombre de visiteurs** présents sur nos salons.

www.mariage-salon.com

90%

La rencontre du mariage et du pacs, des salons de qualité.
90% des exposants renouvellent leur confiance d'années en années, un taux record !

700

Les plus grandes et prestigieuses enseignes sont présentes parmi les 700 marques représentées sur nos salons.

Les rencontres du mariage et du pacs doivent être le moment idéal pour les mariés afin de réussir la préparation de leur mariage.

Ils pourront à cette occasion prendre contact avec les meilleurs professionnels afin d'être écoutés, conseillés, et rassurés au mieux.

Près de 500 exposants sont présents sur nos salons.

30000

Plus de 30 000 personnes visitent nos salons chaque année.

m²

9,18, 36m²... Choisissez un stand adapté à vos besoins.



Département Foires et Salons

Allée du château de Sury
67550 Vendenheim

03 88 19 42 42

info@cast-production.com